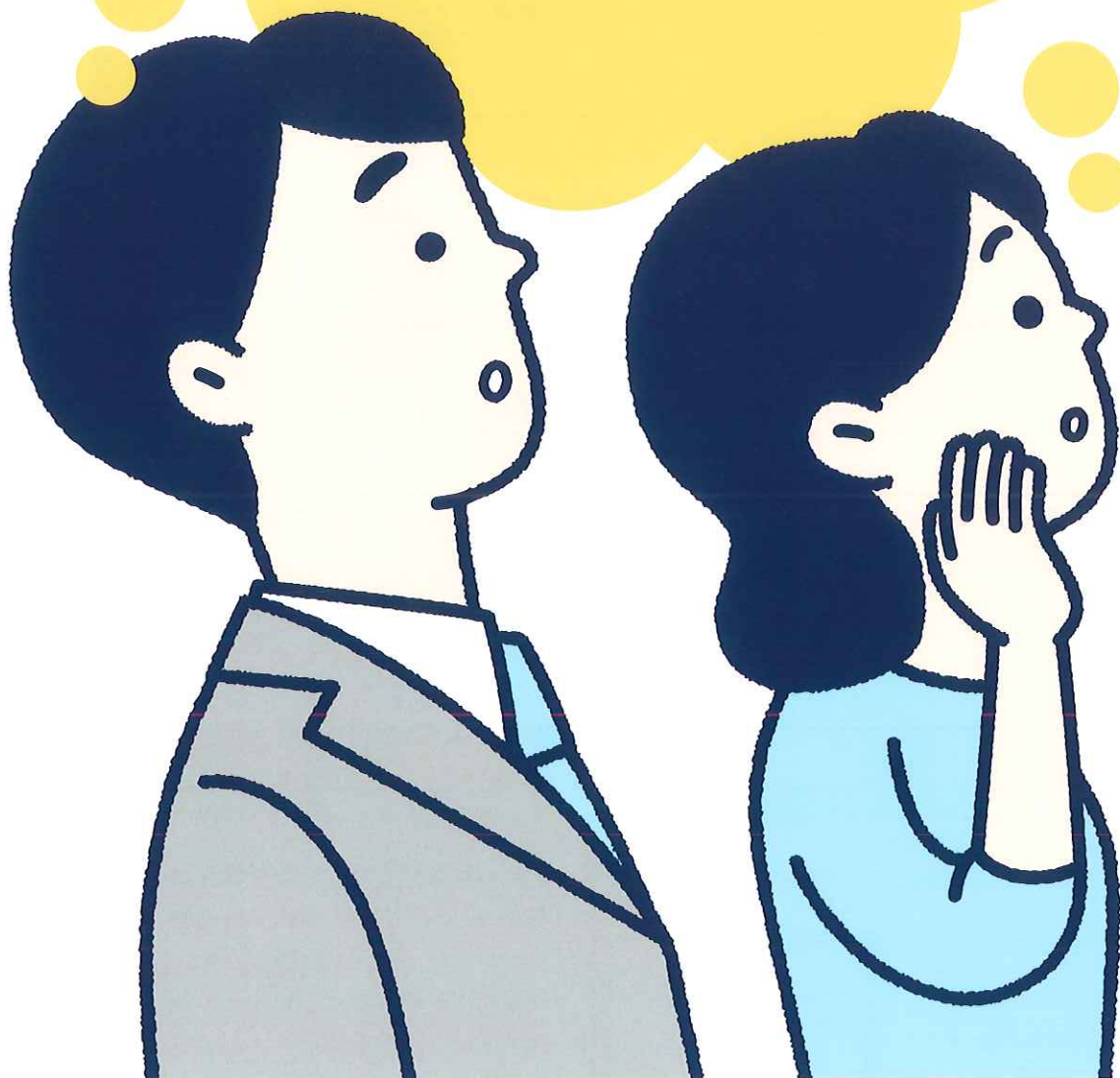


あれっ?と
思ったら



認知症、中年期からの健康づくりについて
この機会にぜひ、ご相談ください

企業に「認知症専門職支援チーム(はばタンCサポートチーム)」を派遣します

これって認知症？今までは違うかも？
そんな不安や悩みが

お勤め先で相談ができます

認知症は早期受診

早期対応が大切です

認知症は病気の原因によって治療が可能な場合があります。また、早い段階から相談することでご本人やご家族の不安や負担が深刻になる前に軽減することにつながります。就労されている場合は、職場でも周りの理解と協力を得て早めに働き方を見直すことができます。手助けしてもらえる制度やサービスを知ることができ、必要な時にタイムリーに活用することができます。

介護離職を考える前に

介護に専念するための離職のメリットとデメリット、活用できる制度をよく検討することが大切です。相談をすることで、新たな選択肢が見つかるかもしれません。

ご本人やご家族が
安心して暮らしていくためにも…

「こんなことはありませんか？」

- 最近、話が一方的で同じことを繰り返して…。怒りっぽい…。
- どこに相談したらいいのかわからない…。
- 親のこと、子どものこと、これ以上職場に迷惑かけられない…。もう仕事やめるしかないかな…。



本事業では認知症に関して

知りたい場合 **相談したい場合** の

2つの支援方法をご利用いただけます

全体
研修

知りたい場合

事前啓発で認知症への理解・関心を高めたい場合はこちら

- 県職員等による「認知症について」の研修
- 認知機能自己チェック

2種類のデジタルツール
いずれかを体験できます。



個別
相談

相談したい場合

専門家による具体的なサポートを受けたい場合はこちら(専門チーム派遣)

医師(認知症サポート医や専門医等)、心理士、精神保健福祉士等で構成された認知症に関する専門の支援チームです。身近な医療機関のご紹介や受診につながるためのアドバイス、ご本人への対応方法や利用できる福祉制度、相談窓口等についてのご相談に対応させていただきます。ご相談内容等のプライバシーは守られますので、安心してご相談ください。

本事業では認知症の診断・治療は実施しません。

会場はお勤め先でご準備いただきます。

支援を受けるには… 勤務先の総務や健診のご担当者にお声かけください。

■制度に関するご質問等のお問い合わせ先

兵庫県認知症対策室 TEL: 078-341-7711(内: 2948)

兵庫県 認知症専門職支援チーム

検索

<https://web.pref.hyogo.lg.jp/kf29/habatan-c-sapo.html>



この機会にぜひ、ご相談ください!
お申し込み方法等、詳細は
兵庫県ホームページをご参照ください。