

# 創業フェア びょうご2022

参加  
無料

会場と  
Web配信を  
(Zoomを使用)  
併用した  
ハイブリッド方式で  
開催!

13:00~13:40

## 基調講演

### 「世界で一番のチームづくり ワールド・ワンの挑戦」

～失敗から学んだ経営戦略～

プロレスラーという異色の経歴を経て、一度は諦めた飲食店の経営に再度乗り出し、今では神戸三宮を中心に約30店舗を構えるまでに至った(株)ワールド・ワン 代表取締役 河野 圭一さんに、創業期の体験談や、失敗から学んだ経営戦略などについてお話をいただきます。



講師

(株)ワールド・ワン

代表取締役  
河野 圭一さん

#### PROFILE

1971年、兵庫県神戸市出身。工業高校電気科を卒業後、自動車整備工場に入社し自動車整備士として勤務。自動車整備工場を退社後、飲食業界に入り兵庫県で店舗を構えるが、その後閉店。1999年1月、關龍門JAPAN所属選手となり、プロレスラーとして全国を巡業。2002年、神戸三宮に沖繩郷土料理店「modern 食堂金魚本店」をオープン。その後、出店を重ね、現在は神戸三宮を中心に約30店舗のアンテナショップ型飲食店を展開。

13:40~14:40 トークセッション

先輩創業者から、ご自身の体験談を通じて、創業を目指す皆さんへエールを送ります!

出演者 (株)ライツ社 代表取締役 大塚 啓志郎さん

(株)花鞠 代表取締役 仲村渠 まりこさん

ファシリテーター 中小企業診断士 中村 佳織さん

14:50~16:00 創業ミニセミナー

創業の基本的な知識から  
販路開拓・資金調達まで幅広く紹介!

講師 中小企業診断士 志水 功行さん

14:50~17:00 創業サロン

金融機関や支援機関から創業支援の情報を幅広く紹介!

中小企業診断士による個別相談も可能です

開催日時

令和4年 2月15日(火) 13:00~17:00  
(受付開始 12:30~)

会場 スペースアルファ三宮 神戸市中央区三宮町1-9-1三宮センタープラザ東館6F

定員 会場 先着 40名様 WEB 先着 40名様

参加対象となる方

当協会を利用中  
または利用を検討している方で、  
次のいずれかに該当する方

- 1 創業を予定している方
- 2 創業後概ね5年未満の方

主催

兵庫県信用保証協会  
CREDIT GUARANTEE CORPORATION OF HYOGO-KEN



後援

【行政】近畿経済産業局、近畿財務局神戸財務事務所、兵庫県  
【支援機関】(公財)ひょうご産業活性化センター、中小企業基盤整備機構近畿本部、神戸商工会議所、尼崎商工会議所、西宮商工会議所、伊丹商工会議所、宝塚商工会議所、明石商工会議所、加古川商工会議所、高砂商工会議所、三木商工会議所、西脇商工会議所、小野商工会議所、加西商工会議所、姫路商工会議所、相生商工会議所、龍野商工会議所、赤穂商工会議所、豊岡商工会議所、洲本商工会議所、兵庫県商工会連合会、兵庫県中小企業団体中央会、(公財)神戸市産業振興財団、神戸ファッションマート、(公財)新産業創造研究機構  
【専門家団体】(一社)兵庫県中小企業診断士協会  
【金融機関】但馬銀行、みなど銀行、神戸信用金庫、姫路信用金庫、播州信用金庫、兵庫信用金庫、尼崎信用金庫、日新信用金庫、淡路信用金庫、但馬信用金庫、西兵庫信用金庫、中兵庫信用金庫、但馬信用金庫、兵庫県信用組合、淡路信用組合、商工組合中央金庫、日本政策金融公庫

03総企-017



## トークセッション

出演者

(株)ライツ社  
代表取締役/編集者  
大塚 啓志郎さん

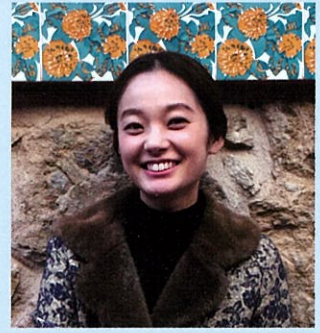


### PROFILE

1986年生まれ。2008年、京都の出版社に入社。編集長を務めたのち30歳で独立。2016年9月、地元である兵庫県明石市でライツ社を創業。編集した近刊は『認知症世界の歩き方』(寛裕介)、『HEROES』(ヨシダナギ)など。『売上を、減らそう。』(中村朱美)は「読者が選ぶビジネス書グランプリ 2020」にてイノベーション部門賞、『リュウジ式悪魔のレシピ』(リュウジ)は、『料理レシピ本大賞 in Japan 2020』にて大賞受賞。関西テレビ「よ〜いドン!」にて、となりの人間国宝さんに認定されました。

出演者

(株)花鞠  
代表取締役  
仲村渠 まりこさん



### PROFILE

専門学校で学んだ後、プライダルフラワーを主とした花屋に入社。2015年10月、株花鞠を設立し創業。プライダル装花をメインに、完全オーダー制でギフトフラワーを受注する「店舗を持たない花屋」としてスタートする。独自の花合わせや色合わせのアレンジメント、ブーケ、装飾等が好評を博し、2020年には芦屋に店舗をオープンする。店舗では定期的にワークショップも開催、また様々な異業種のデザイナーとコラボ商品を生み出している。インスタグラムのフォロワー数は7千人を超えており、遠方からお越し頂くお客様も多い。

ファシリテーター

中小企業診断士 中村 佳織さん  
(株)リフェイス代表取締役

### PROFILE

販売・プロモーション・マーケティング分野を得意とし、売上アップのための企業支援を行っている。また、創業支援においても数多くの実績を有しており、兵庫・大阪のみならず、全国各地で創業スクールや創業セミナーの講師を務めている。



講師

中小企業診断士 志水 功行さん  
志水 M&L パートナース 代表

### PROFILE

文具メーカーの海外営業・海外駐在、日本製品の輸出専門商社の勤務によって、さまざまな国の小売・飲食などの経営手法などを学び、飲食・サービス業への経営支援に積極的に従事。創業・第二創業促進補助金の兵庫県事務局として、多くの創業希望者・創業者を支援している。

## 創業ミニセミナー

申込方法 FAXまたは WEB登録にてお申し込みください。

FAXの場合 下記に必要事項を記入の上、078-393-3980にお送りください。

WEBの場合 協会ホームページの申込フォームに入力してください。

申込締切 令和4年 2月10日(木) (先着順)

※後日案内メール等を送付いたします。※定員になり次第申し込みを締め切ります。

協会ホームページはコチラ <https://www.hosyokyokai-hyogo.or.jp>

お問い合わせ/経営支援室 支援統括課 TEL.078-393-3920

会場案内 スペースアルファ三宮

神戸市中央区三宮町1-9-1 三宮センタープラザ東館6F

各線三宮駅から徒歩約3分



## 兵庫県信用保証協会経営支援室行

令和4年 月 日

ふりがな		
名前	生年月日 S・H 年 月 日	
住所	〒 — TEL. — —	
メールアドレス	@ ※開催内容の変更等のご連絡はメールでいたしますので、メールアドレスをご記入ください。	
参加について	<input type="checkbox"/> 会場参加を希望 13:00~17:00 <input type="checkbox"/> Web参加を希望 13:00~16:00(創業サロンは会場参加者のみとなります)	
創業について	<input type="checkbox"/> 創業前 <input type="checkbox"/> 創業済み( 年 月創業)	創業をお考えの業種(創業済みの場合は現在の業種)

※開催当日の諸情勢等により開催内容を変更又は中止することもあります。その際のご連絡はメールでいたしますので、メールアドレスのご記入をお願いいたします。なお、記入いただいた個人情報等は、イベントの参加および情報発信(希望者のみ)に必要な範囲で利用し、その他の目的には利用いたしません。